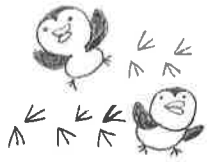


😊スマイル4月号

保健だより
宮内中学校(まけんし)
令和3年4月16日



新学期が始まって1週間が経ちました。少しずつ新しい学校、新しいクラスに慣れていけたらいいと思います。疲れがたまらないように、規則正しい生活、たっぷりの睡眠を心がけ、朝ごはんをしっかり食べてから元気に登校しましょう。

「笑顔のあいさつ」は魔法の言葉

新学期はワクワクが、ドキドキが、いろいろな気持ちがかき混ぜ合っていると思います。不安な気持ちや緊張... そんなあなたに背中を押してくれるのはあなた自身の「笑顔のあいさつ」です。あいさつは友達の輪を広げる力を持っています。毎日のコミュニケーションを通して少しずつ新しい仲間と絆を深めていきましょう。



＜こんな日は保健室へ＞

- ♡ 何かの手当てや体調不良の対応が必要な時。
- ♡ 自分の身体や健康について相談したい時。
- ♡ 悩みを聞いてほしい時。

お願い
発熱や風邪症状等があるときは、ご家庭へ連絡し、自宅での休養をお願いしています。新型コロナウイルス感染症の対策のため、保健室のベッドを共有しないようにしていますので、ご協力よろしくお願いします。



宮内中学校の養護教諭、逸見千紘です。いざという時にみんなの力になれる保健室、来室したら笑顔になれる保健室を目指したいです。どうぞよろしくお願いいたします😊

続けよう!

感染症対策

毎朝、健康チェックをする。

検温、健康チェックカードの記入を忘れずに!

活動前後に手洗いがいをする。

手洗いは石けんを泡立ててね!

密になることを避ける。

離れていても1は近い!!

マスクの着用をする。

毎日、清潔なマスクをして登校しよう!
学校には予備のマスクを持ってきておくこと!

静かに食事をします。

もぐもぐするときは黙々と。
食べ終えたらマスクをしよう!



月日	保健行事予定	該当学年
4月22日(木)	歯科検診	全学年
4月27日(火)	尿検査	全学年
4月27日(火)	眼科検診	全学年
4月28日(水)	尿検査(予備日)	前日忘れた者
5月7日(金)	耳鼻科検診	1年生 2・3年生抽出
5月11日(火)	心臓検診	1年生
5月19日(水)	尿検査(2次)	該当者
6月1日(火)	心臓検診(予備日)	該当者
6月2日(水)	内科検診	1年生
6月4日(金)	内科検診	2年生
6月7日(月)	内科検診	3年生
6月24日(木)	運動器検診	1年生
9月24日(金)	貧血検査	2年生希望者
9月28日(火)	長距離走前検診	希望者 駅伝出場者

学校医さん、
薬剤師さんの紹介



内科医

青木 功雄
先生

歯科医

洲崎 雄介
先生

眼科医

東 栄子
先生

耳鼻科医

稲木 勝英
先生

薬剤師

福山 史江
先生

健康診断の目的は…?



- その❀ 自分の成長や健康状態を知る
- その❀ 病気の疑いがないかを調べる
- その❀ 自分の体や健康に関心をもつ

健康診断をきっかけに、毎日の生活をふり返ってみましょう!

学校でけがをしたときは…

災害共済給付制度 についてのお知らせ

登下校を含めて学校生活でけがをして医療機関を受診したときは、日本スポーツ振興センターの災害共済給付の対象となります。日本スポーツ振興センターの災害共済給付と北本市こども医療費助成制度との両方から給付を受けることはできません。災害共済給付への申請が優先となります。

受診の際は、医療機関に学校での負傷であることを伝えてください。担任や顧問の先生、養護教諭の逸見まで申し出てください。申請に必要な書類を配付します。医療機関から受け取った書類は、すぐに担任の先生や養護教諭へ提出してください。申請する期限は、受診した月から2年間ですのでご注意ください。

